



Eindstand aanvraagronde COZO periode 2

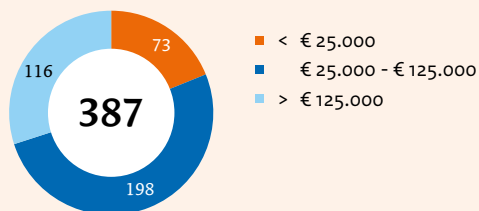


Financiën

Aangevraagd bedrag	€ 56.257.752,62
Totaal beschikbaar	€ 56.258.000,00

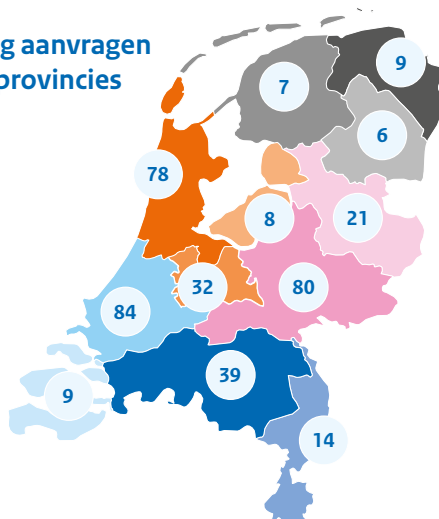


Aanvragen



Nieuwe aanvragers	206
Ook voor periode 1 aangevraagd	181

Spreading aanvragen over de provincies



Dienst Uitvoering Subsidies aan Instellingen

De Dienst Uitvoering Subsidies aan Instellingen (DUS-I) is een expertisecentrum op het gebied van subsidies. DUS-I voert meer dan 90 regelingen uit voor de ministeries van OCW en VWS. In 2020 werd ruim 23.000 keer subsidie verleend, voor een totaalbedrag van ongeveer 6,3 miljard euro.

DUS-I draagt bij aan een gezond en slim Nederland voor iedereen.

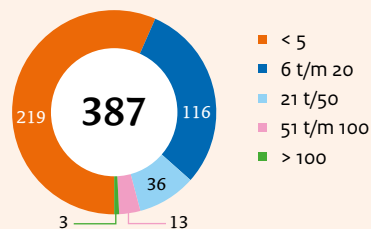


Subsidieregeling coronabananen in de zorg

- De komende periode gaan inhaalzorg en herstel van zorgprofessionals hand in hand. Het kabinet besloot daarom de subsidieregeling Coronabananen in de Zorg te verlengen.
- Het kabinet stelt voor periode 2 een budget van € 40 miljoen beschikbaar om zorgorganisaties te ondersteunen met tijdelijke coronabananen.
- Werkgevers kunnen subsidie krijgen om mensen tijdelijk in te zetten in ondersteunende functies.



Omvang



Aantal coronabananen per aanvraag.

1 t/m 50	48,9%
51 t/m 100	10,6%
101 t/m 250	2,9%
251 t/m 1000	2,9%
1001 t/m 5000	0,8%
5001 t/m 10.000	0,2%

Organisatiegrootte en percentage coronabananen

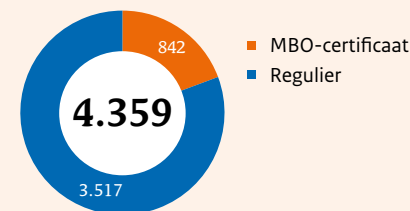
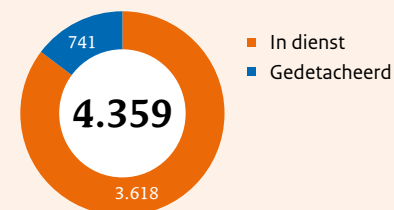


Type coronabananen

Ondersteuner veiligheid	107
Gastvrouw / Gastheer	453
ADL-Ondersteuner	482
Zorg-Assistent / Buddy	1.045
Welzijns-assistent	1.049
Ondersteuner zorgmedewerker	1.223



Medewerkers



Gemiddeld percentage FTE van aangevraagde coronabananen

78%



Aanvragen per SBI-code

SBI-code	Omschrijving activiteit	Aantal
47.73	Apotheken	9
86.10	Ziekenhuizen en geestelijke gezondheids- en verslavingszorg met overnachting	1
86.10.1	Universitair medisch centra	1
86.10.2	Algemene ziekenhuizen	11
86.10.3	Categorale ziekenhuizen	4
86.10.4	Geestelijke gezondheids- en verslavingszorg met overnachting	6
86.21	Praktijken van huisartsen	5
86.22.1	Praktijken van medisch specialisten en medische dagbehandelcentra (geen tandheelkunde en psychiatrie)	2
86.22.2	Praktijken van psychiaters en dagbehandelcentra voor geestelijke gezondheids- en verslavingszorg	3
86.23.1	Praktijken van tandartsen	1
86.91.1	Praktijken van verloskundigen	2
86.91.2	Praktijken van fysiotherapeuten	1
86.91.3	Praktijken van psychotherapeuten, psychologen en pedagogen	10
86.91.9	Overige paramedische praktijken (geen fysiotherapie of psychologie) en alternatieve genezers	2
86.92.1	Gezondheidscentra	1
86.92.9	Samenwerkingsorganen op het gebied van gezondheidszorg en overige gezondheidszorgondersteunende diensten	3
689	Paramedische praktijken en overige gezondheidszorg zonder overnachting	1
87.10	Verpleeghuizen	51
87.20	Huizen en dagverblijven voor verstandelijke gehandicapten	41
87.30	87.30 - Huizen en dagverblijven voor niet-verstandelijk gehandicapten en verzorgingshuizen	3
87.30.1	87.30.1 - Huizen en dagverblijven voor niet-verstandelijk gehandicapten	8
87.30.2	87.30.2 - Verzorgingshuizen	35
87.90.1	87.90.1 - Jeugdzorg met overnachting en dagverblijven voor jeugdzorg	8
87.90.2	87.90.2 - Maatschappelijke opvang met overnachting	5
88.10	88.10 - Maatschappelijke dienstverlening zonder overnachting gericht op ouderen en gehandicapten	11
88.10.1	88.10.1 - Thuiszorg	102
88.10.2	88.10.2 - Welzijnswerk voor ouderen	3
88.10.3	88.10.3 - Ondersteuning en begeleiding van gehandicapten	14
88.99	88.99 - Ambulante jeugdzorg, maatschappelijk werk en advies en lokaal welzijnswerk	5
88.99.1	88.99.1 - Ambulante jeugdzorg	13
88.99.2	88.99.2 - Maatschappelijk werk	7
88.99.3	88.99.3 - Lokaal welzijnswerk	9
88.99.9	Overig maatschappelijk advies, gemeenschapshuizen en samenwerkingsorganen op het gebied van welzijn	8
	Mijn SBI-code staat er niet tussen	1
	Totaal	387