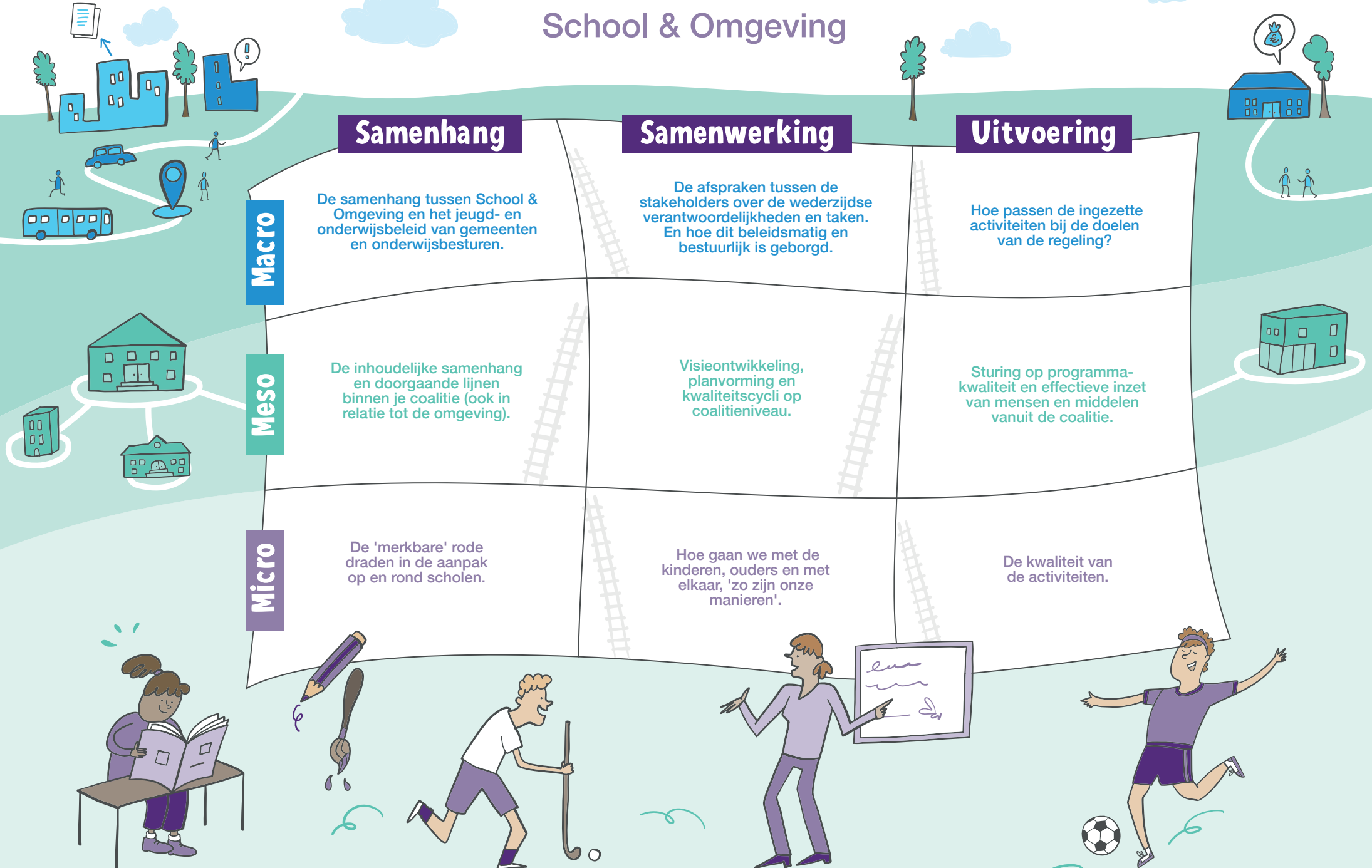


Bouwstenen van kwaliteit

School & Omgeving





Verdiepende vragen

Macro - Samenhang

- **Hoe bevorder je de samenhang tussen de visie van de coalitie op ontwikkelkansen, met de visie vanuit het gemeentelijk beleid? (onderwijs, jeugd)**
- Wie zijn de binnen en buiten de school stakeholders binnen de gemeente en hoe werk je met deze betrokkenen samen?
- Welke plek heeft School & Omgeving in het gemeentelijk jeugdbeleid?
- Een vraag specifiek voor de gemeente: Hoe kijk je in je jeugdbeleid vooruit, zodat de gemeente in een volgende beleidsperiode integraal jeugd- en onderwijsbeleid kan vormgeven, waar de verworvenheden van 'School & Omgeving' deel van uitmaken?
- Hoe versterkt het beleid van de rijksoverheid en de gemeente elkaar op het gebied van gelijke kansen en talentontwikkeling?
- Heb je slimme samenhang georganiseerd met parallelle programma's? Denk aan brugfunctionaris, verbinding po- vo, jeugdeducatiefonds, leefbaarheidsprogramma's/ veiligheid? Zijn er bijvoorbeeld overlegtafels, werkgroepen onder de Lokale Educatieve Agenda (LEA) of is er een andere manier waarop afstemming is geborgd?
- Zijn er afspraken gemaakt tussen coalitie en gemeente over de verantwoordelijkheid voor het (wijk) aanbod op het gebied van sport, cultuur en persoonlijke ontwikkeling/ kansen gelijkheid?
- Zetten jullie nieuwe manieren van organiseren in om samen te werken aan de verrijkte schooldag, bijvoorbeeld door de schooldag anders in te richten? Evalueren jullie deze manieren?

Wat neem je mee de trap op, de trap af en naar de naastgelegen bouwstenen?





Verdiepende vragen

Macro - Samenwerking

- **Wat werkt goed in de afspraken over de bestuurlijke verantwoordelijkheden? En wat betekent dat voor de toekomst?**
- Wat betekent dat voor de structuur van de samenwerking? Is er evenwicht tussen de betrokkenheid van scholen en uitvoerende partners? Hoe heb je dat duurzaam vastgelegd?
- Hoe verhoudt de financiering vanuit gemeentelijke subsidies zich tot de middelen vanuit School & Omgeving en wat zijn de risico's van wisselingen van de beschikbare gemeentelijke subsidies?
- En hoe verhouden de resultaten van School & Omgeving zich tot de gewenste maatschappelijke opbrengsten van het onderwijs- en jeugdbeleid?
- Is School & Omgeving onderdeel van/ wordt benoemd in de Lokale Educatieve Agenda (LEA) en/of het Op Overeenstemming Gericht Overleg (OOGO- overleg tussen gemeente en Samenwerkingsverbanden Passend Onderwijs)? Draagt School & Omgeving bij aan een betere samenwerking tussen de gemeente en scholen/andere partijen?

Wat neem je mee de trap op, de trap af en naar de naastgelegen bouwstenen?

Verplichte vraag





Verdiepende vragen

Macro - Uitvoering

- **Hoe volg je of de inzet van School & Omgeving bijdraagt aan de beoogde doelen voor leerlingen?**
- Hoe volg je of de inzet van School & Omgeving bijdraagt aan de beoogde doelen voor scholen?
- Hoe volg je of de inzet van School & Omgeving bijdraagt aan de beoogde doelen voor de samenwerking?
- Hoe leer je als coalities van elkaar?

Wat neem je mee de trap op, de trap af en naar de naastgelegen bouwstenen?

Verplichte vraag





Verdiepende vragen

Meso - Samenhang

Verplichte vraag



- **Hoe werk je aan de samenhang tussen de coalitie en wat er nog meer gebeurt in de omgeving van de scholen?**
- Wat wil je samen bereiken en waarom? Hoe passen de gekozen activiteiten hierbij? Hoe evalueer je of je je doelen hebt bereikt?
- Hoe zorg je dat jullie initiatieven - waar relevant - onderdeel worden van de 'sociale kaart'? En hoe zorg je dat de betrokkenen bij de verrijkte schooldag bekend zijn met de sociale kaart en deze inzetten?
- Is in jullie visie iets opgenomen over de samenhang tussen het curriculum in de reguliere lestijd en de verrijkte schooldag activiteiten? Hoe krijgt dat in de praktijk vorm?
- Op welke wijze werk je samen met en organiseer je de toeleiding van leerlingen naar andere organisaties? (Jeugd Educatie Fonds, Jeugd Sport en Cultuurfonds, gemeentelijke regelingen, Stichting Leergeld etc.)
- Hoe versterk je elkaar in professionalisering op pedagogisch/didactisch gebied?
- Hoe zorg je voor samenhang in de aanpak tussen scholen en andere partijen? (denk ook aan de relatie tussen kinderopvang en andere educatieve partners in het programma)

Wat neem je mee de trap op, de trap af en naar de naastgelegen bouwstenen?





Verdiepende vragen

Meso - Samenwerking

Verplichte vraag



- **Wat werkt goed in de organisatiestructuur binnen de coalitie? Kun je op elkaar rekenen?**
- Is er een gedragen gemeenschappelijke visie, of acteert elke betrokken instantie uit een eigen visie? Zo ja, hoe ben je gekomen tot deze gemeenschappelijke visie en hoe draagt de visie bij aan de samenwerking tussen scholen en andere partijen?
- Op welke wijze organiseer en voer je het gesprek met elkaar over het gemeenschappelijk pedagogisch kader?
- Welke nog niet verbonden partijen kunnen ook bijdragen aan de doelen? Zijn zij noodzakelijk om de doelen te bereiken?
- Hoe stuur je op de voorwaarden voor veiligheid en wettelijke verantwoordelijkheden? (VOG, verzekering etc.)
- Hebben jullie afspraken gemaakt over kwaliteitsgesprekken/evaluatiegesprekken over de samenwerking? Hoe vaak vinden deze gesprekken plaats?
- Hoe zorg je dat alle betrokken organisaties op de hoogte zijn van de in te zetten talenten en vaardigheden bij elk van de spelers? Hoe benut je deze talenten en vaardigheden?
- Hoe organiseer je het leren van elkaar?

Wat neem je mee de trap op, de trap af en naar de naastgelegen bouwstenen?





Verdiepende vragen

Meso - Uitvoering

- Hoe borg je in de uitvoering fysieke en mentale veiligheid van de kinderen? (uitvoering van de afspraken over veiligheid, groepsgrootte, vier- ogenprincipe etc.).
- Hoe coordineer je het programma en hoe organiseer je de feedback over wat wel en niet goed werkt in de uitvoering?
- Welke verbinding organiseer je met ouders en leerlingen, zowel rond de scholen als op het niveau van de coalitie?



Wat neem je mee de trap op, de trap af en naar de naastgelegen bouwstenen?





Verdiepende vragen

Micro - Samenhang

**In hoeverre heb je een samenhangend plan van activiteiten dat bijdraagt aan je visie en doelen?
Wat is je volgende stap daarin?**

Verplichte vraag



- Ervaren de leerlingen samenhang tussen de activiteiten (bewust of onbewust?)
- Hoe zie je de doelen op welbevinden en betrokkenheid terug in de samenhang tussen de verschillende activiteiten?
- Welke pedagogische uitgangspunten komen terug in al het aanbod? (bijvoorbeeld kinderen voelen zich gezien en gehoord, hebben het vertrouwen om nieuwe dingen te proberen)

Wat neem je mee de trap op, de trap af en naar de naastgelegen bouwstenen?





Verdiepende vragen

Micro - Samenwerking



- **Wat zijn de gezamenlijke afspraken over hoe je met elkaar omgaat? Hoe zorg je samen dat iedereen volgens dit kader werkt? (Aansluiten bij de schoolvisie en schoolregels, pedagogische uitgangspunten samen vaststellen).**
- Hoe is de kinderparticipatie vormgegeven?
- Hoe is de ouderparticipatie vormgegeven?
- Hoe zijn de (leer- en/ of ontwikkel)doelen geformuleerd voor de activiteit(en)? Wie zijn daarbij betrokken?
- Hoe zorg je voor een gemeenschappelijke taal? (afstemmen, balans in conformeren en eigenheid, aansluiten bij de belevingswereld van kinderen)
- Hoe voer je samen het gesprek? (hoe vaak, over welke onderwerpen, directief of zelf invullen?)
- Hoe ziet de plancyclus van de schooldirectie en eventuele school coördinator eruit? (inhoud en uitvoering, financiën, samenhang/ samenwerking, borging)



Wat neem je mee de trap op, de trap af en naar de naastgelegen bouwstenen?





Verdiepende vragen

Micro - Uitvoering



- **Hoe zorg je dat de activiteiten bijdragen aan de doelen en op welke manier evalueer je dit? (Omschrijf de cyclus). Op het niveau van de leerlingen, van de leerkrachten, de ouders, de partners, schoolleiding.**
- Hoe zorgen de partners ervoor dat een activiteit leuk én nuttig/ doelmatig is? (goed lesplan vooraf, ophalen bij de leerlingen, ophalen bij schoolteam)
- Hoe zorgt de aanbieder voor voldoende (voor)kennis met name op het gebied van 'onze manieren' binnen de samenwerking tussen scholen en andere partijen/op school?
- Hoe monitor je welbevinden en betrokkenheid van leerlingen?

Wat neem je mee de trap op, de trap af en naar de naastgelegen bouwstenen?

